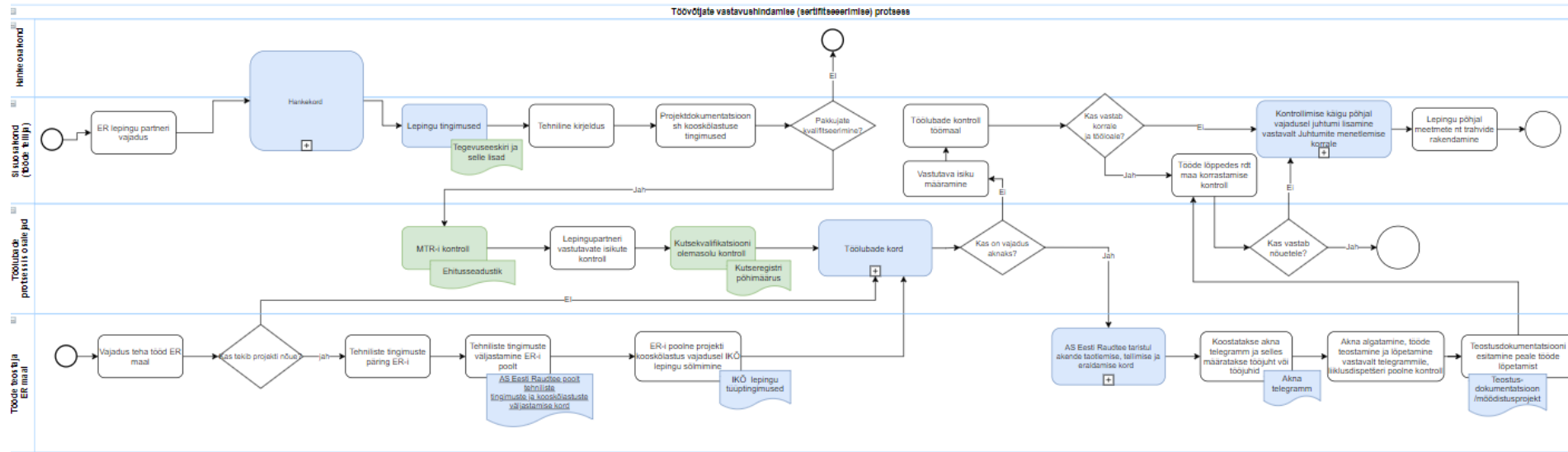


# TÖÖVÕTJATE VASTAVUSHINDAMISE (SERTIFITSEERIMISE) PROTSESS



## 1. Eesmärk

Töövõtjate vastavushindamise protsessi (Protsess) eesmärgiks on ER huvide kaitsmine ning ER töövõtjate ja kolmandate isikute poolt tööohutuse ja raudteeohutuse tagamine ER raudteemaal tegutsemisel.

Vastavushindamise protsessis hinnatakse ER raudteemaal tegutsevate isikute vastavust EV ja ER kehtivatele regulatsioonidele ja kutsestandarditele ning viiakse läbi täiendavad piirkondlikud juhendamised.

## 2. Vastutus ja rakendusala

Tööde eest vastutaval struktuuriüksusel (sisuosakonnal) on kohustus kontrollida, kas töövõtja vastab kõikidele ER-I ja EV-s kehtivatele regulatsioonidele. Protsess kehtib ER töövõtjatele ja kolmandatele isikutele ER raudteemaal tööde teostamiseks või tegutsemiseks IKÕ lepingu tingimustel.

## 3. Mõisted ja lühendid

- IKÕ - Isiklik kasutusõigus. Isikliku kasutusõiguse kohaselt on rajatise omanikul õigus omada hoonestusõiguse koosseisu kuuluval katastriüksusel rajatisi, kasutada rajatisi sihipäraselt ning teostada kõiki töid, mis on vajalikud rajatiste ehitamiseks, remontimiseks, hooldamiseks, kasutamiseks ja likvideerimiseks.
- MTR - Majandustegevuse register.
- Akna telegramm - Akna eraldamise korraldus, millega määratakse rongiliikluse katkestuse ajavahemik, raudteelõik, vastutavad isikud ja muud tingimused.
- ER - AS Eesti Raudtee.
- EV - Eesti Vabariik.

## 4. Seonduvad dokumendid

- [Raudteeseadus](#)
- [Ehitusseadustik](#)
- [Kutseregistri põhimäärus](#)
- [Raudtee tegevuseeskiri ja selle lisad](#)
- [Hankekord](#)
- Töölubade väljastamise kord
- [Juhtumite menetlemise kord](#)
- [Eesti Raudtee poolt tehniliste tingimuste ja kooskõlastuste väljastamise kord](#)
- [Eesti Raudtee taristul akende taotlemise, tellimise ja eraldamise kord](#)